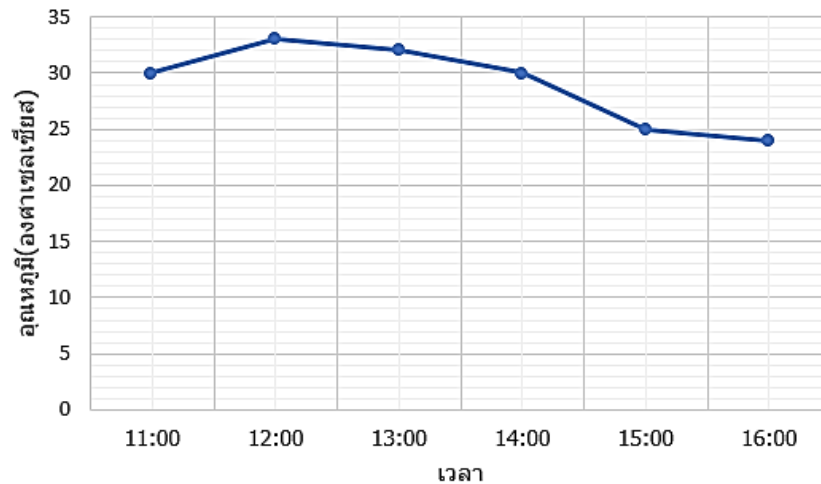


คำชี้แจง : จากกราฟเส้นที่กำหนด จงตอบคำถามต่อไปนี้

กราฟเส้นแสดงอุณหภูมิของอากาศตั้งแต่เวลา 11.00 - 16.00 น.



1) เวลาใดที่อุณหภูมิของอากาศสูงที่สุด

.....

2) เวลาใดที่อุณหภูมิของอากาศต่ำที่สุด

.....

3) ช่วยเวลาใดที่อุณหภูมิของอากาศต่างกัน 1 องศาเซลเซียส

.....

4) อุณหภูมิของอากาศ ณ เวลา 14.00 น. กับ 15.00 น. ต่างกันอยู่เท่าไร

.....

5) อุณหภูมิของอากาศ ณ เวลา 12.00 น. เพิ่มขึ้นจากเวลา 11.00 น. คิดเป็นร้อยละเท่าไร

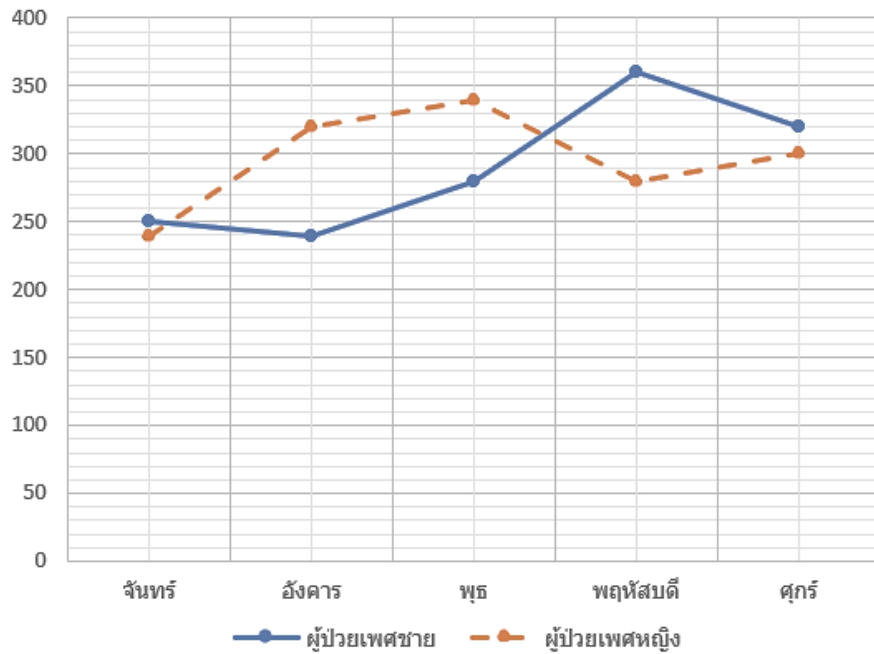
.....

6) เวลาใดที่อุณหภูมิของอากาศเท่ากัน

.....



กราฟเส้นแสดงจำนวนผู้ป่วยที่ได้รับการรักษาที่โรงพยาบาลรัฐบาลแห่งหนึ่ง
จำแนกตามเพศตั้งแต่วันจันทร์ถึงวันศุกร์



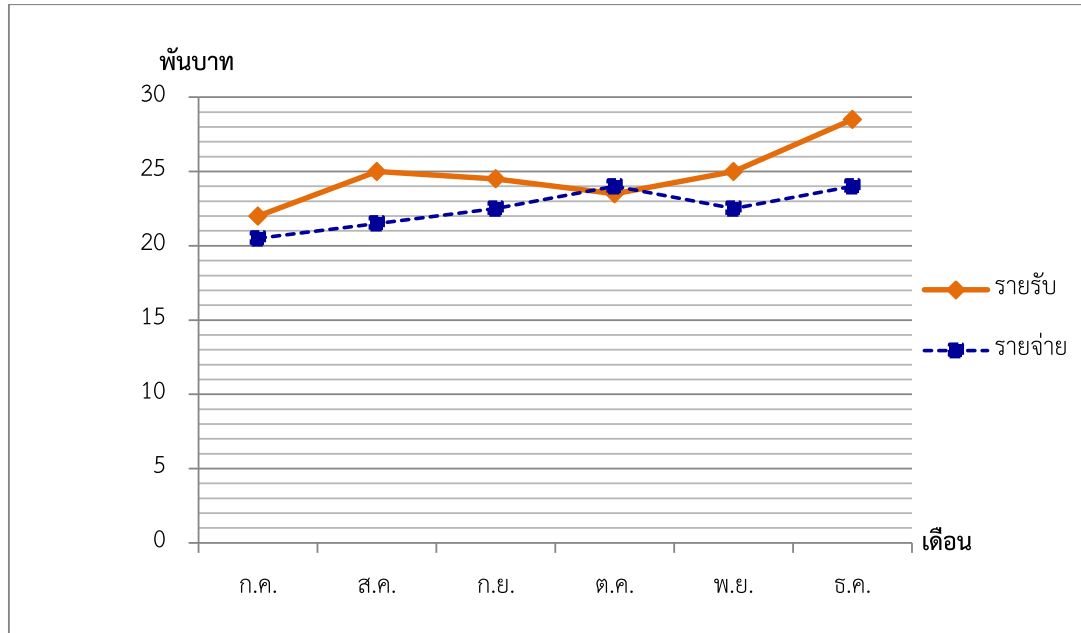
จากกราฟเส้นจงตอบคำถามต่อไปนี้

- 1) วันใดในรอบสัปดาห์ที่จำนวนผู้ป่วยที่ได้รับการรักษามีมากที่สุด
.....
- 2) วันใดที่จำนวนผู้ป่วยเพศชายที่ได้รับการรักษามีจำนวนใกล้เคียงกับจำนวนผู้ป่วยหญิงที่ได้รับการรักษา
มากที่สุด
.....
- 3) วันใดที่จำนวนผู้ป่วยเพศชายที่ได้รับการรักษามีจำนวนเท่ากับจำนวนผู้ป่วยหญิง
.....
- 4) จำนวนผู้ป่วยเฉลี่ยต่อวันที่ได้รับการรักษา ณ โรงพยาบาลรัฐบาลแห่งนี้เท่ากับเท่าไร
.....
- 5) ถ้าในวันพฤหัสบดีมีแพทย์ประจำ ณ โรงพยาบาลแห่งนี้ 16 คน จงหาค่าเฉลี่ยว่าแพทย์ 1 คน จะต้องตรวจ
ผู้ป่วยที่ได้รับการรักษาจำนวนกี่คน
.....



รายรับ - รายจ่ายของร้านตีว่าเบเกอร์รี่

กรกฎาคม 2563 - ธันวาคม 2563



1. เดือนสิงหาคมรายรับมากกว่าหรือน้อยกว่ารายจ่ายเท่าไร

.....

.....

2. เดือนใดที่รายจ่ายลดลงและลดลงร้อยละเท่าไร

.....

.....

3. เดือนกันยายนรายจ่ายคิดเป็นร้อยละเท่าไรของรายรับ

.....

.....

4. เดือนธันวาคมมีกำไรร้อยละเท่าไร

.....

.....

5. เดือนใดบ้างที่ขาดทุนและขาดทุนร้อยละเท่าไร

.....

.....

6. ในรอบ 6 เดือน เฉลี่ยแล้วได้กำไรหรือขาดทุนเดือนละเท่าไร

.....

.....

